

PROGRAMACIÓN 12-24 DE SEPTIEMBRE

Homenaje a la peña ciclista *El Gesto*

El Ayuntamiento, ante la imposibilidad de celebrar este año el *Día de la Bicicleta*, quiere reconocer a esta entidad que lo organiza desde hace 25 años. La primera vez coincidió con el paso del Tour de Francia por Pamplona en 1996.

SÁBADO 12 y DOMINGO 13

SÁBADO 19 y DOMINGO 20

Caseta municipal informativa

Información sobre actividades, normativa y servicios.

- 🕒 **Sábado de 11 a 14 h. y de 17 a 20 h.**
Domingo de 11 a 14 h.
- 📍 **Plaza del Castillo.**

Paseos guiados en bicicleta por la red ciclable

Conoce Pamplona en Bicicleta, con la guía de la **Asociación AMTS**.

Sábados 12 y 19 - Zona Norte. Por Casco Antiguo, Txantrea, Rochapea, San Jorge y Buztintxuri.

Domingos 13 y 20 - Zona Sur. Por Casco Antiguo, Ensanche, San Juan, Mendabaldea, Iturrama y Soto Lezkairu.

- 🕒 **De 10 a 12,30 horas.**
- 📍 **Inicio en la Plaza del Castillo (caseta municipal).**

Inscripción previa a través del 010. A partir de 14 años (menores acompañados).

de LUNES 14 a JUEVES 17

Biciescuela para personas adultas

Dos niveles de aprendizaje.

Nivel 1 (Iniciación). Para personas que quieren aprender a montar en bicicleta.

- 🕒 **Grupo 1 (De 10 a 11,30 h.). Grupo 2 (De 17 a 18,30 h.). Grupo 3 (De 19 a 20,30 h.).**
- 📍 **Museo de Educación Ambiental.**

Nivel 2 (Habilidad). Para personas que ya saben montar, pero quieren adquirir más habilidad.

- 🕒 **Grupo 4 (De 12 a 13,30 h.). Grupo 5 (de 17 a 18,30 h.). Grupo 6 (De 19 a 20,30 h.).**
- 📍 **Museo de Educación Ambiental.**

Inscripción a través del 010 del 1 al 11 de septiembre.

de MARTES 15 a MARTES 22

Jornadas de puertas abiertas Red de aparcamientos para bicicletas NBICI

Aparcamientos de rotación protegidos y video-vigilados.

- 🕒 **De 11 a 14 y de 17 a 20 horas (común para todos los aparcamientos)**



Martes 15 y miércoles 16

Estación de Autobuses

Miércoles 16 y jueves 17

Iturrama (Civivox)

Jueves 17 y viernes 18

Txantrea (Arriudiñeta)*

Sábado 19

Plaza de Toros

Lunes 21 y martes 22

Mendabaldea (Biblioteca Gral. de Navarra)

Martes 22

Hospitales

* **TXANTREA (Arriudiñeta):** Apertura del procedimiento de adjudicación de plazas para vecinos, Información del funcionamiento y entrega de documentación para la solicitud de plazas.

MIÉRCOLES 16

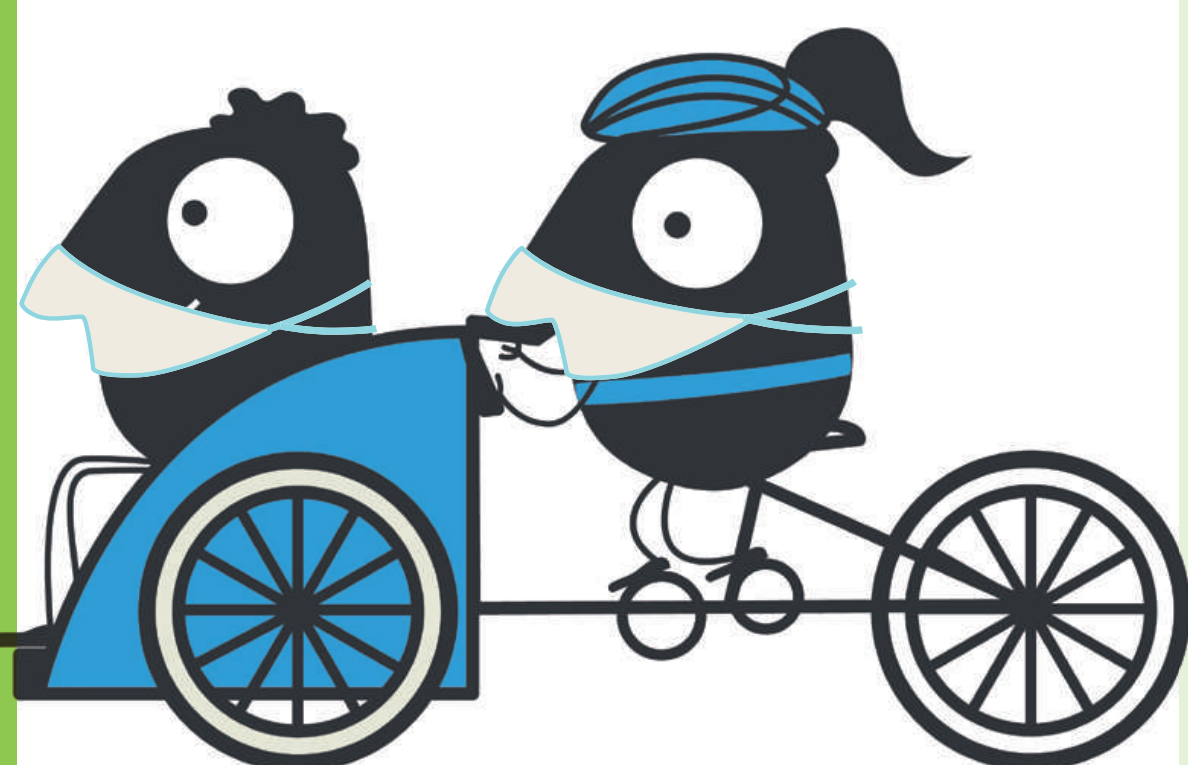
Bici-ruta cultural (Pamplona es verde)

Árboles y Parques de Pamplona, singularidades y topónimos. Recorrido en bicicleta por parques y jardines, acompañados por **Mikel Belasko** (Asociación Árboles Viejos).

- 🕒 **De 17 a 19 h.**

📍 **Inicio en el Parque Yamaguchi (Planetario).**

Para todas las edades (menores acompañados).



JUEVES 17

Bici-ruta cultural (Pamplona es verde)

Huertos comunitarios de Pamplona. Recorrido en bicicleta por huertos de Casco Antiguo, San Juan y Mendabaldea, con las asociaciones **La Piparrিকা**, **San Juan Xar** y **Ermitaldea**.

- 🕒 **De 17 a 19 h.**

📍 **Inicio en el huerto de Casco Antiguo, en el Rincón de las Pellejerías.**

Para todas las edades (menores acompañados).

Conferencia: Movilidad y urbanismo táctico: flexibilizar y humanizar la calle

Ponentes: **Marta Sola** y **Jokin Santiago**. Arquitectos (Leku Studio).

- 🕒 **A las 19 horas.**
- 📍 **Civivox Condestable. Sala de Conferencias.**

SÁBADO 19 y DOMINGO 20

Chequeo preventivo y gratuito de bicicletas

- 🕒 **De 11 a 14 horas.**
- 📍 **Plaza del Castillo**

Muestra de bicicletas eléctricas, mecánicas y equipamientos

Conor Bikes y colección de bicicletas de **Jesús Sukunza**.

- 🕒 **De 11 a 14 horas.**
- 📍 **Plaza del Castillo.**

DOMINGO 20

Encuentro de vehículos eléctricos

La **Asociación de Usuarios de Vehículos Eléctricos** facilita el encuentro para compartir experiencias e informar al público. Participan vehículos de la **Mancomunidad de la Comarca de Pamplona** y el **Ayuntamiento**.

- 🕒 **De 11 a 14 horas.**
- 📍 **El Bosquecillo.**

de LUNES 21 a JUEVES 24

Biciescuela para personas adultas

Tercer nivel de aprendizaje.

Nivel 3 (Circulación). Prácticas de circulación en la ciudad y en presencia de tráfico real.

- 🕒 **Grupo 7 (De 17 a 19 h.). Grupo 8 (De 19 a 21 h.).**
- 📍 **Museo de Educación Ambiental.**

Inscripción a través del 010 del 1 al 18 de septiembre.

LUNES 21

Mesa redonda: La movilidad sostenible como motor económico

Intervienen: **Itziar Maestrojuan** (Anteral), **Jon Asin** (Beeplanet), **Pruden Induráin** (Conor Bikes), **Eneko Astigarraga** (Orain-txe) y **Miguel Vital** (Ride-On).

- 🕒 **A las 19 horas.**
- 📍 **Civivox Condestable. Salón de actos.**

Visita-paseo por la intervención táctica del Eje Doctor Juaristi (San Jorge)

Guiado por los arquitectos **Marta Sola** y **Jokin Santiago** (Leku Studio).

- 🕒 **De 19 a 20,30 horas.**
- 📍 **Inicio en la Plaza Sanduzelai.**

MARTES 22

Conferencia: Movilidad y calidad del aire, un vínculo estrecho

Conclusiones **Life+RESPIRA**.

Ponente: **Arturo H. Ariño**. Profesor de Ciencias Ambientales en Un. de Navarra y UNED.

- 🕒 **A las 19 horas.**
- 📍 **Civivox Iturrama. Salón de Actos.**

Visita-paseo por la intervención táctica del Eje de María Auxiliadora (Txantrea)

Guiado por los arquitectos **Marta Sola** y **Jokin Santiago** (Leku Studio).

- 🕒 **De 19 a 20,30 horas.**
- 📍 **Inicio en la Plaza del Félix.**

MIÉRCOLES 23

Visita-paseo por intervenciones tácticas en el II Ensanche

Con la guía de personal técnico municipal y **SUMA USC** y **CERMIN**.

- 🕒 **De 19 a 20,30 horas.**
- 📍 **Inicio en la Plaza de la Cruz.**

JUEVES 24

Charla-coloquio: Movilidad a pie y en bicicleta. ¿Cómo afecta la actual Ordenanza de Movilidad?

Intervienen: **Maribel Gómez** (Responsable de Movilidad, Ayto. de Pamplona), **Josu Pascual** (Plataforma 8-80), **Jesús Sukuntza** (Asociación AMTS).

- 🕒 **A las 19 horas.**
- 📍 **Museo de Educación Ambiental.**



SEMANA EUROPEA DE LA MOVILIDAD 12-24 DE SEPTIEMBRE 2020



Por una movilidad sin emisiones

#SEM2020 #mobilityweek

+ info:

www.pamplona.es/semanamovilidad

Servicio de Movilidad · T. 948 420 974 · movilidad@pamplona.es



Ayuntamiento de Pamplona | Iruñeko Udala



